

SONORA-3B SONORA-3N

LOW IMPEDANCE SURFACE SPEAKER

ALTAVOZ DE SUPERFICIE DE BAJA IMPEDANCIA
HAUT-PARLEUR DE SURFACE À BASSE IMPÉDANCE
COLUNA DE SUPERFÍCIE DE BAIXA IMPEDÂNCIA



QUICK START GUIDE/GUÍA RÁPIDA/
GUIDE DE DÉMARRAGE RAPIDE/GUIA RÁPIDO

FONESTAR

DESCRIPTION/DESCRIPCIÓN/DESCRIPTION/DESCRIÇÃO

EN

- SONORA is a series of loudspeakers especially designed for PA and background sound applications.
- Its excellent finish and elegant design allow perfect integration in any space.
- Besides, AUDIBLE delivers high sound quality with clear, distortion-free sound.
- They include all the necessary accessories for quick and easy installation: swivel mount and screws.

ES

- SONORA es una serie de altavoces especialmente diseñados para aplicaciones de megafonía y sonido ambiental.
- Su excelente acabado y diseño elegante, permiten una integración perfecta en cualquier espacio.
- Además, SONORA proporciona una gran calidad sonora con un sonido definido y sin distorsión.
- Incluyen todos los accesorios necesarios para una instalación sencilla y rápida: soporte de fijación orientable y tornillos.

FR

- SONORA est une série de haut-parleurs spécialement conçus pour les applications de PA et de sonorisation d'ambiance.
- Son excellente finition et son design élégant permettent une intégration parfaite dans tout espace.
- En outre, le SONORA offre une grande qualité sonore avec un son défini et sans distorsion.
- Ils comprennent tous les accessoires nécessaires pour une installation rapide et facile : support de fixation réglable et vis.

PT

- A SONORA é uma série de colunas especialmente desenhadas para aplicações de megafonia e som ambiente.
- O excelente acabamento e design elegante permitem uma integração perfeita em qualquer espaço.
- Adicionalmente, a série SONORA proporciona uma grande qualidade de som, definido e sem distorção.
- Incluem todos os acessórios necessários para uma instalação simples e rápida: suporte de fixação orientável e parafusos.

IMPORTANT

For proper functioning and performance, use appropriate power, impedance and frequency limits. Before connecting to other equipment, take into account the necessary conditions for a LOW IMPEDANCE installation. Further information can be found at:

fonestar.com/downloads/install_fonestar_en.pdf

IMPORTANTE

Para un correcto funcionamiento y aprovechamiento de las prestaciones del equipo utilice la potencia, impedancia y límites de frecuencia adecuados. Antes de proceder a la conexión con otros equipos tenga en cuenta las condiciones necesarias en una instalación de BAJA IMPEDANCIA.

Puede encontrar más información en:

fonestar.com/downloads/install_fonestar_es.pdf

IMPORTANT

Pour le fonctionnement correct et l'utilisation et exploitation des prestations de l'appareil, utilisez la puissance, impédance et limites de fréquences adéquats. Avant de procéder à la connexion avec d'autres appareils, prenez en compte les conditions nécessaires pour une installation de BASSE IMPÉDANCE. Vous pouvez trouver plus d'informations sur la:

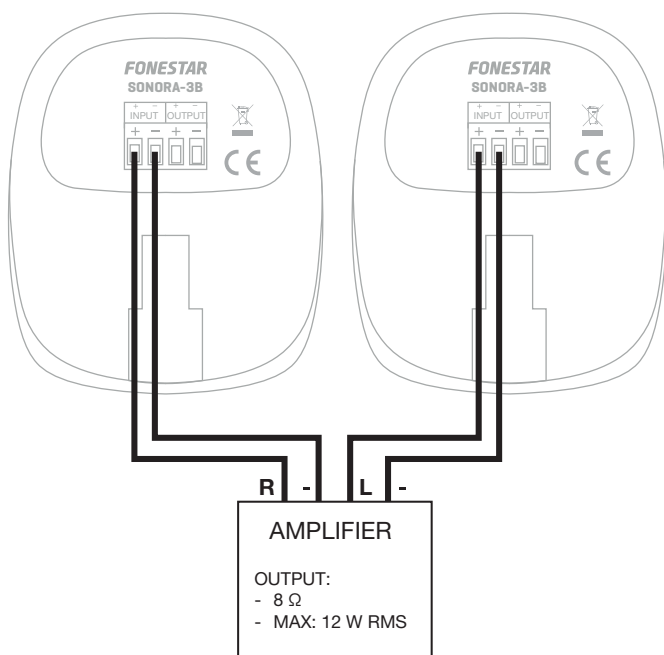
fonestar.com/downloads/install_fonestar_fr.pdf

IMPORTANTE

Para o correto funcionamento e aproveitamento das funcionalidades do equipamento, utilize a potência, impedância e limites de frequência adequados. Antes de fazer a ligação com outros equipamentos, tenha em atenção as condições necessárias para uma instalação de BAIXA IMPEDÂNCIA. Poderá encontrar mais informação em:

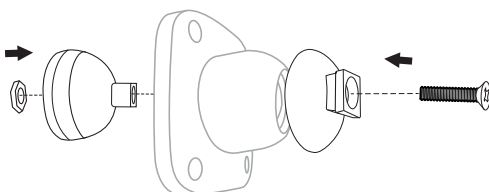
fonestar.com/downloads/install_fonestar_pt.pdf

CONNECTION EXAMPLE/EJEMPLO DE CONEXIÓN/ EXEMPLE DE CONNEXION/EXEMPLO DE LIGAÇÃO

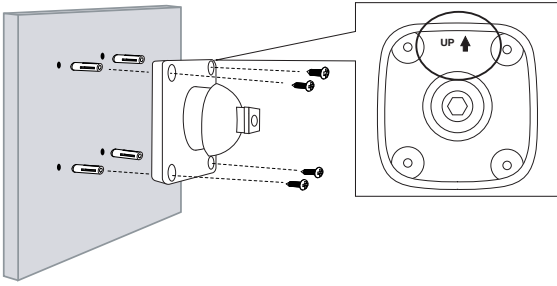


INSTALLATION/INSTALACIÓN/INSTALLATION/INSTALAÇÃO

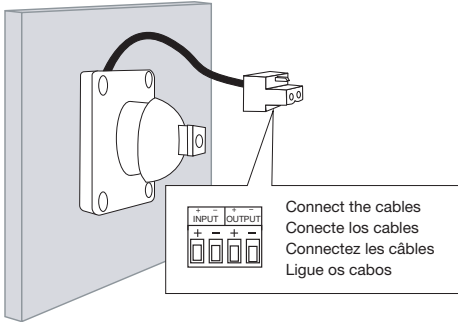
1



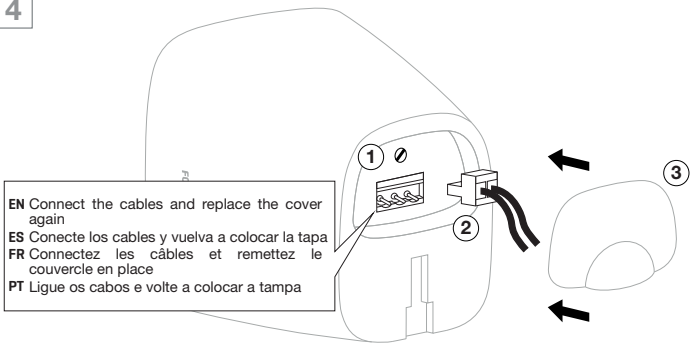
2



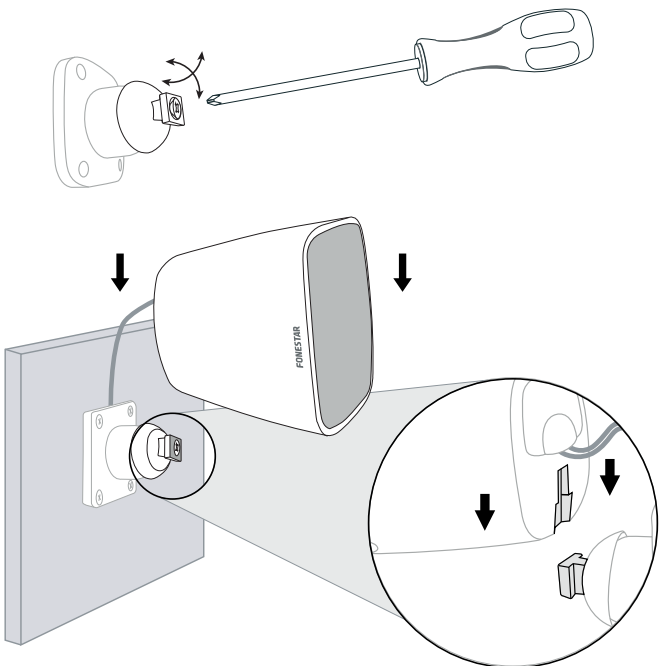
3



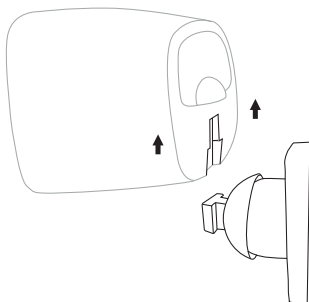
4



5



6 REMOVE/EXTRAER/EXTRAIRE/EXTRAIR



EN	
FEATURES	Low impedance loudspeaker.
POWER	20 W max., 12 W RMS
LOUDSPEAKERS	1 x 3" polypropylene woofer
RESPONSE	130-20,000 Hz (-10 dB)
IMPEDANCE	8 Ω
SENSITIVITY	84 dB @ 1 W/1 m
MAXIMUM SOUND PRESSURE	94 dB @ max. W/1 m
COVERAGE ANGLE	H/V: 270°/270°@500 Hz, 180°/180°@1 kHz, 120°/120°@2 kHz, 100°/100°@4 kHz (-6 dB)
PROTECTIONS	IP-66 in compliance with EN 60529 IEC 60068-2-11 Environmental Test (Salt mist)
MATERIAL	ABS (UV resistant) Powder coated aluminium grille Weatherproofed mount Stainless steel screws
CONNECTORS	Euroblock in and out for cable 0.25 - 2.5 mm ² cross section
TEMPERATURE RANGE	-10°C ~ 60°C
DIMENSIONS	Speaker: 97 x 110 x 107 mm depth Wall plate mount: 67 x 71 mm Speaker with mount: 150 mm deep
ACCESSORIES	H adjustable fixing mount: ±30°, V:+15°/-45°

ES	
CARACTERÍSTICAS	Altavoz de sonorización de baja impedancia.
POTENCIA	20 W máximo, 12 W RMS
ALTAVOCES	1 woofer polipropileno 3"
RESPUESTA	130-20.000 Hz (-10 dB)
IMPEDANCIA	8 Ω
SENSIBILIDAD	84 dB @ 1 W/1 m
PRESIÓN ACÚSTICA MÁXIMA	94 dB @ máx. W/1 m
ÁNGULO DE COBERTURA	H/V: 270°/270°@500 Hz, 180°/180°@1 kHz, 120°/120°@2 kHz, 100°/100°@4 kHz (-6 dB)
PROTECCIONES	IP-66 según EN 60529 IEC 60068-2-11 Ensayos ambientales (Niebla salina)
MATERIAL	ABS (Resistencia UV) Rejilla de aluminio con pintura al polvo Soporte con tratamiento para intemperie Tornillos de acero inoxidable
CONECTORES	Euroblock de entrada y salida para cable 0'25 - 2'5 mm ² de sección
RANGO DE TEMPERATURA	-10°C ~ 60°C
MEDIDAS	Altavoz: 97 x 110 x 107 mm fondo Soporte placa de pared: 67 x 71 mm Altavoz con soporte: 150 mm fondo
ACCESORIOS	Soporte de fijación orientable H: ±30°, V:+15°/-45°

FR	
CARACTÉRISTIQUES	Haut-parleur à faible impédance.
PUISSANCE	20 W maximum, 12 W RMS
HAUTS-PARLEURS	1 woofer 3" en polypropylène
RÉPONSE	130-20,000 Hz (-10 dB)
IMPÉDANCE	8 Ω
SENSIBILITÉ	84 dB @ 1 W/1 m
PRESSION ACOUSTIQUE MAXIMALE	94 dB @ max. W/1 m
ANGLE COUVERT	H/V : 270°/270°@500 Hz, 180°/180°@1 kHz, 120°/120°@2 kHz, 100°/100°@4 kHz (-6 dB)
PROTECTIONS	IP-66 selon EN 60529 IEC 60068-2-11 Essais environnementaux (Brouillard salin)
MATÉRIEL	ABS (résistant aux UV) Grille en aluminium peinte par poudrage Support traité contre les intempéries Vis en acier inoxydable
CONNECTEURS	Euroblock entrée et sortie pour câble de 0'25 - 2'5 mm ² de section
TEMPERATURE DE TRAVAIL	-10°C ~ 60°C
DIMENSIONS	Haut-parleur : 97 x 110 x 107 mm de profondeur Support de plaque murale : 67 x 71 mm Haut-parleur avec support : 150 mm de profondeur
ACCÉSSOIRES	Support de montage réglable H : ±30°, V:+15°/-45°

PT	
CARACTERÍSTICAS	Coluna de sonorização de baixa impedância.
POTÊNCIA	20 W máximo, 12 W RMS
ALTIFALANTES	1 woofer polipropileno 3"
RESPOSTA	130-20,000 Hz (-10 dB)
IMPEDÂNCIA	8 Ω
SENSIBILIDADE	84 dB @ 1 W/1 m
PRESSÃO ACÚSTICA MÁXIMA	94 dB @ máx. W/1 m
ÁNGULO DE COBERTURA	H/V: 270°/270°@500 Hz, 180°/180°@1 kHz, 120°/120°@2 kHz, 100°/100°@4 kHz (-6 dB)
PROTEÇÕES	IP-66 segundo a EN 60529 IEC 60068-2-11 Teste ambiental (Nevoeiro salino)
MATERIAL	ABS (resistência UV) Grelha de alumínio com pintura a pó Suporte com tratamento para intempérie Parafusos de aço inoxidável
CONETORES	Euroblock entrada e saída para cabo de 0,25 - 2,5 mm ² de secção
VARIAÇÃO DE TEMPERATURA	-10°C ~ 60°C
MEDIDAS	Coluna: 97 x 110 x 107 mm profundidade Suporte placa de parede: 67 x 71 mm Coluna com suporte: 150 mm profundidade
ACESSÓRIOS	Suporte de fixação orientável H: ±30°, V:+15°/-45°